

# Đi tìm giá trị

# CÂY NẤM

BÍCH VÂN

*Nấm được xếp vào loại rau sạch rất giàu dinh dưỡng, có thể thay thế thịt cá và là nguồn dược liệu quý. Người ta thường ví von “nhiều như nấm mọc sau mưa” để chỉ sự mọc nhanh và nhiều của cây nấm khi có sự thay đổi thời tiết. Ấy vậy nhưng, thực tế, việc khai thác và phát triển giá trị của cây nấm vốn rất tiềm năng ở nước ta lại chẳng dễ như... nấm mọc sau mưa.*

## Thượng dược linh chi

Nấm linh chi giờ đã quen thuộc với nhiều người, một loài nấm hóa gỗ, một vị thuốc tốt cho sức khỏe con người. Nhiều tác dụng trị liệu của nấm linh chi đã được các nhà khoa học trên thế giới công bố, đã được ghi chép trong các thư tịch cổ của Trung Quốc. Trong Thần nông bản thảo (đời nhà Châu cách nay hơn 1.000 năm), linh chi được xếp vào loại thượng dược (thuốc có tác dụng chữa bệnh mà không có độc). Linh chi còn nhiều tên gọi: thụ thảo (cây cỏ tốt lành), thần thảo (cỏ của thần), tiên thảo (cỏ của tiên), bất lão thảo (cỏ giúp người không già)... Dựa theo màu sắc mũ nấm, linh chi được chia thành 6 loại: trắng (bạch chi hay

ngọc chi), vàng (hoàng chi hay kim chi), xanh (thanh chi hay long chi), đỏ (xích chi hay hồng chi, đan chi), tím (tử chi hay mộc chi), đen (hắc chi hay huyền chi).

Nấm linh chi có tác dụng làm tăng khả năng miễn dịch cho cơ thể, phòng và trị nhiều bệnh do thiếu năng miễn dịch (phù thũng, viêm gan, viêm thận, hen...), tăng khả năng cung cấp oxy cho máu, trị các chứng bệnh thiếu oxy ở người già yếu, tức ngực, đau đầu, thần kinh suy nhược, giải độc cho cơ thể...

Ở Việt Nam, nấm linh chi còn gọi là nấm lim, được phát hiện đầu tiên ở miền Bắc (Hà Nội, Hòa Bình, Lạng Sơn...), đến nay, các nhà khoa học khẳng định nấm linh chi phân bố rộng khắp Việt Nam, không chỉ ở vùng rừng núi cao mà còn ở cả đồng bằng. Tuy nhiên, nguồn linh chi dựa vào tự nhiên (sửu tằm, thu hái từ thiên nhiên) không nhiều và không ổn định. Do đó, việc nuôi trồng chủ động nấm linh chi được chú tâm phát triển. Các doanh nghiệp ở TP.HCM đã chọn được một số dòng nấm thích hợp để nuôi trồng và sản xuất hàng hóa, đặc biệt là nấm linh chi đỏ hình thận, tên khoa học là Ganoderma

lucium. Một số nghiên cứu đã chứng minh linh chi nuôi trồng ở Việt Nam có tác dụng dược liệu không thua các sản phẩm linh chi ngoại nhập.

## Tìm đường cho nấm

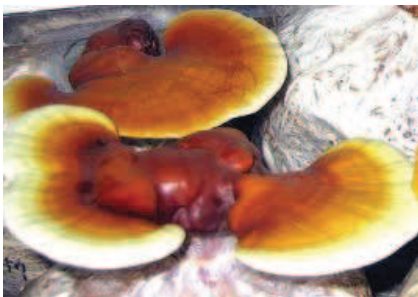
Nhiều nước đã phát triển và khai thác lợi ích kinh tế từ nấm linh chi rất bài bản. Đi đầu là Hàn Quốc, Nhật Bản, và Trung Quốc.

Việt Nam bước đầu đã nuôi trồng thành công và tiêu thụ nấm linh chi tại thị trường trong nước. Trong đó, TP.HCM được xem là cái nôi của phong trào trồng nấm, từ kỹ thuật, mô hình đến con giống... Tuy nhiên, bức tranh chung về nghề trồng nấm vẫn là “giậm chân tại chỗ” và không thực sự dễ “sống” như nhiều người vẫn tưởng.



**Mô hình thử nghiệm điều kiện sinh trưởng của nấm linh chi tại Trang Sinh. Ảnh: BV.**

Nấm là loài rất “khó chịu”, nuôi trồng đòi hỏi phải có kỹ thuật cao và những hiểu biết nhất định, trong khi nông dân vẫn còn trồng theo lối tự phát, phân tán, chưa nắm rõ kỹ thuật nuôi trồng nên chất lượng kém và không đồng đều. Theo Thầy Lê Duy Thắng (Khoa Sinh, Trường ĐH Khoa học tự nhiên TP.HCM), chuyên gia hàng đầu về nấm: cái thiếu nhất của ta là chưa



**Linh chi đỏ (xích chi)**



Linh chi cắt lát mỏng

Có những mô hình sản xuất nông nghiệp công nghệ cao, chuẩn thống nhất từ sản xuất và cung cấp giống, nuôi trồng, thu hoạch, bảo quản và chế biến để tạo cơ sở cho phong trào lan tỏa và đi lên.

Một số người tâm huyết đã tìm hướng đi cho nấm một cách bài bản từ nghiên cứu khoa học đến thực tiễn. Có thể kể đến trang trại nấm Trang Sinh (Cty TNHH Một thành viên Trang Sinh), tọa lạc trong Khu Nông nghiệp Công nghệ cao-Củ Chi, TP. HCM. Với sự đỡ đầu của thầy Lê Duy Thắng, Trang Sinh đã chọn hướng phát triển cho cây nấm theo mô hình sản xuất tự động hóa.

Trang Sinh đã nuôi trồng và cung cấp nấm linh chi dưới nhiều dạng như: linh chi cắt lát (có thể dùng pha nước uống hàng ngày như các loại trà); linh chi bột, cao linh chi; tai nấm linh chi... Nhờ đảm bảo kỹ thuật nuôi trồng, các sản phẩm linh chi của Trang Sinh có tác dụng dược liệu thực sự chứ không phải chỉ "nghe nói". Đặc biệt, Trang Sinh đang phát triển sản phẩm mới từ nấm linh chi, đó là linh chi kiếng.



Linh chi bột

Bên cạnh những bình xương rồng, sen đá... làm kiếng trong nhà, trên bàn làm việc, bên cửa sổ..., giờ xuất hiện thêm những bình nấm linh chi kiếng đẹp mắt, có thể tạo hình theo ý muốn.

Ngoài ra nhiều loại nấm ăn tươi và khô đang được ưa chuộng đều có ở Trang Sinh: nấm kim châm, nấm ngọc bích (nấm cua), nấm đùi gà, nấm sen, nấm bào ngư xám, nấm bào ngư nhạt, nấm rơm, nấm đông cô, nấm tuyết, nấm mèo...

Đồng hành cùng nông dân TP. HCM để phát triển nghề nấm, Trang Sinh đã phát triển các dịch vụ như: cung cấp giống và meo giống nấm; phôi trồng nấm; vật tư, trang thiết bị trồng nấm... Ngoài ra, Trang Sinh cũng sẵn sàng tổ chức chuyển giao công nghệ; tổ chức các lớp tập huấn, đào tạo kỹ thuật trồng nấm... ThS. Nguyễn Thế Uy, đại diện Trang Sinh cho biết, thế mạnh của Trang Sinh là nghiên cứu phát triển cải tiến công nghệ trồng nấm và giống nấm. Hiện công ty đang nghiên cứu phát triển giống meo nước có ưu điểm là ít nhiễm bệnh, cho năng suất cao, dễ kiểm soát chất lượng, có thể sản xuất công nghiệp.

Sắp tới, Trang Sinh sẽ hoàn thành hệ thống nhà trồng tự động để đưa vào sản xuất hàng loạt.

Thuận lợi của Trang Sinh là đã tập hợp được kinh nghiệm của chuyên gia, sức trẻ và tình yêu cây nấm của các giảng viên, sinh viên từ các trường đại học như Tự Nhiên, Bách Khoa, Công nghệ Sài Gòn, sẵn sàng góp sức nâng cao giá trị sản phẩm cây nấm. ThS. Uy cũng chia sẻ những khó khăn đang gặp phải, nhất là về vốn và công nghệ. Để sản xuất hàng loạt, đảm bảo năng suất chất lượng, cần có hệ thống nhà trồng tự động, hiện vẫn phải nhập hệ thống này từ nước ngoài với giá trên dưới 2 triệu USD. Bên cạnh đó, thị trường sản xuất kinh doanh nấm hiện rất "bát nháo", người tiêu dùng đang bị "hoa mắt" vì trên thị trường có quá nhiều sản phẩm nấm được quảng cáo, thổi phồng tác dụng, thậm chí không rõ nguồn gốc, nhãn mác được bày bán với đủ mức giá khác nhau... mà không biết đâu thật đâu giả, trong khi giá trị của cây nấm Việt Nam chưa được nhiều người biết đến. Tuy nhiên, với cái "duyên" và tâm huyết với cây nấm, Trang Sinh có thể tự tin "chung sống" và đi tìm giá trị thật cho cây nấm. □



Các sản phẩm nấm Đông cô, nấm rơm, nấm Tuyết... của Cty Trang Sinh



Linh chi kiếng đa dạng với giá 50.000 VNĐ